

Hi vọng cho bệnh nhân ung thư

Liệu pháp Proton



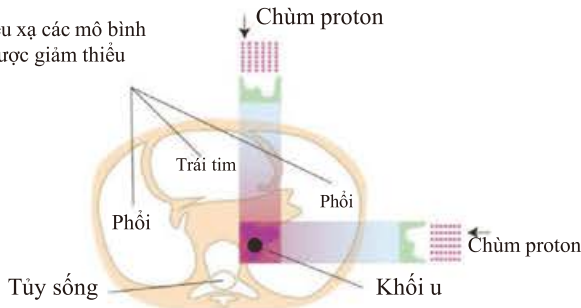
Trung tâm Trị liệu Proton Nam TOHOKU

Sự khác biệt giữa liệu pháp Proton và liệu pháp Bức xạ tia X

Chùm Proton dừng chính xác ở vị trí khối u. Việc chiếu xạ lên các mô bình thường xung quanh được giảm thiểu.

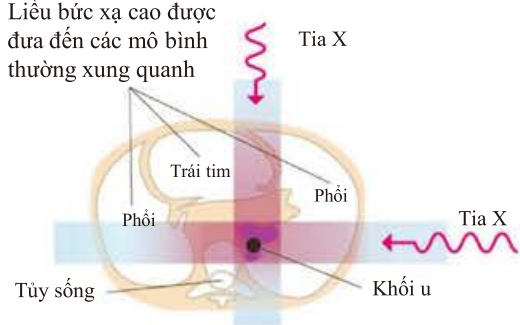
Chùm Proton

Việc chiếu xạ các mô bình thường được giảm thiểu



Tia X

Liều bức xạ cao được đưa đến các mô bình thường xung quanh



Vùng màu tối cho thấy mức độ bức xạ cao hơn

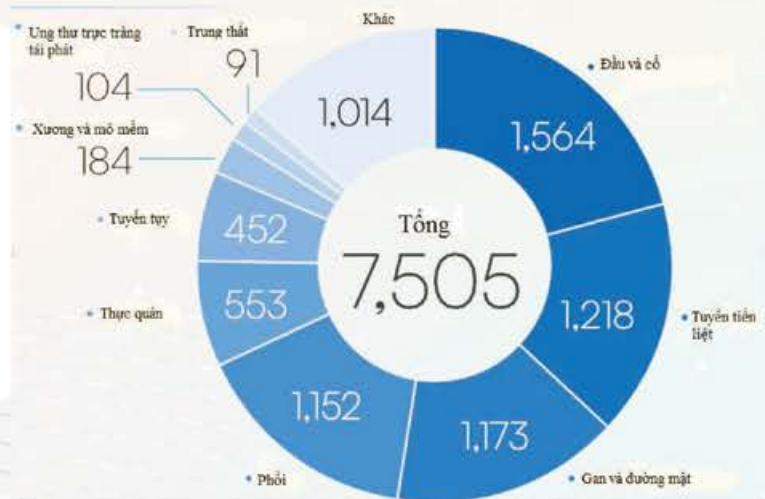
Kinh nghiệm điều trị bằng liệu pháp Proton



Số lượng bệnh nhân đã điều trị tại Trung tâm Trị liệu Proton Nam TOHOKU

7,505

Từ tháng 9 năm 2008 đến tháng 3 năm 2024.



Tính năng điều trị

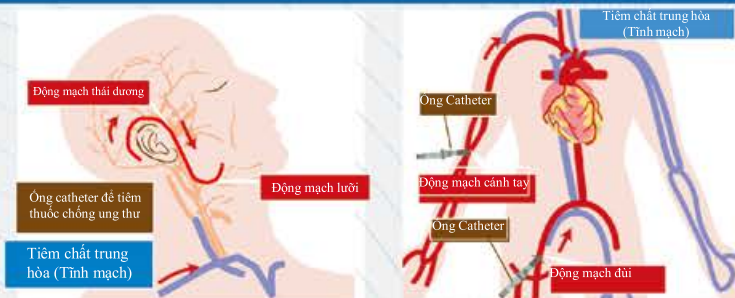
Phương pháp điều trị ung thư độc đáo của chúng tôi

Liệu pháp truyền hóa chất động mạch

Liệu pháp proton truyền hóa chất động mạch cho bệnh nhân ung thư đầu cổ

Truyền hóa chất động mạch là phương pháp điều trị trong đó một ống thông catheter được đưa vào mạch máu và thuốc chống ung thư được tiêm trực tiếp vào động mạch nuôi dưỡng mô ung thư để thu nhỏ tế bào ung thư.

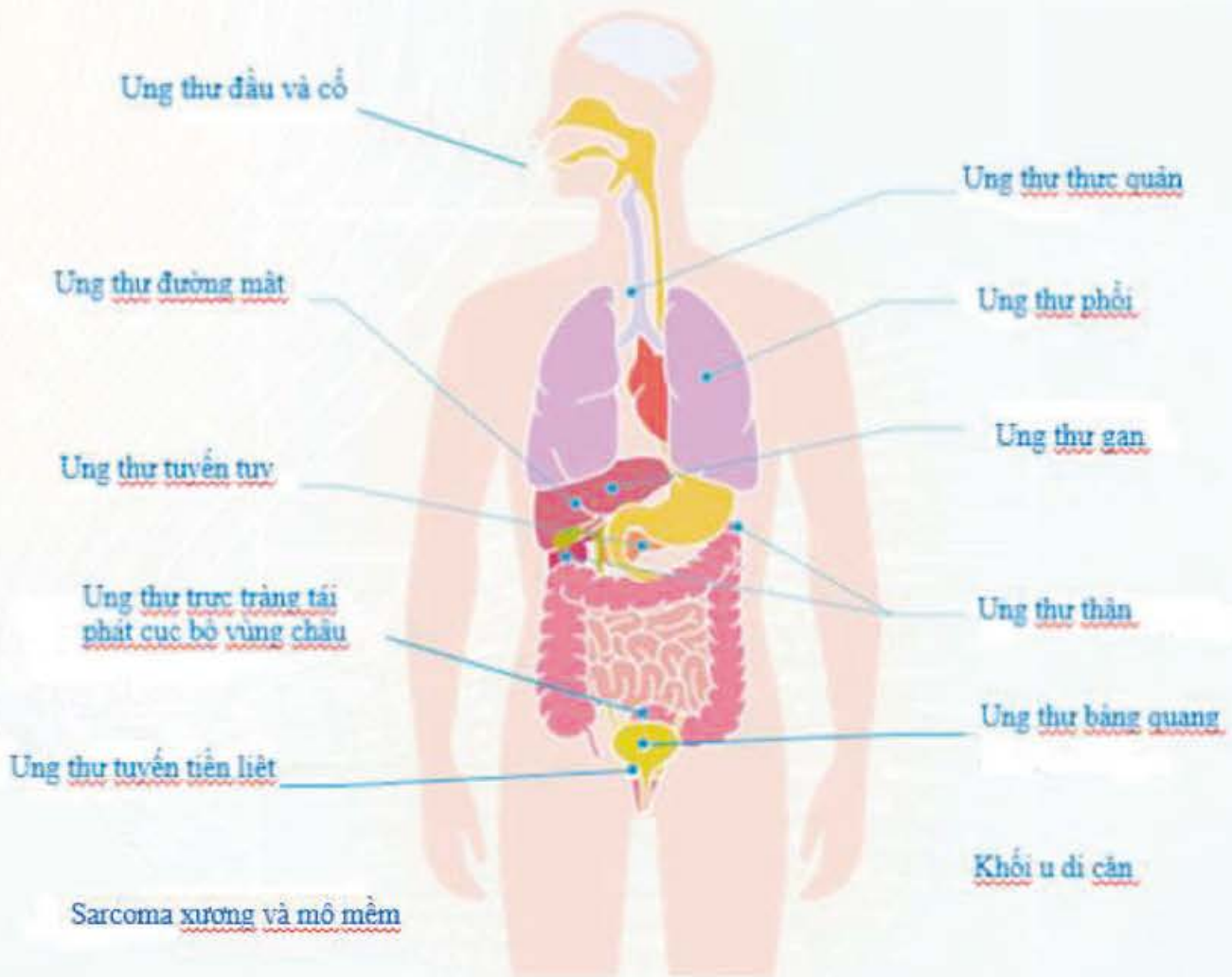
Thuốc chống ung thư cũng sẽ tạo ra hiệu ứng nhạy cảm bức xạ để nâng cao hiệu quả của liệu pháp proton



Tiêm hóa chất siêu chọn lọc qua động mạch thái dương nồng độ điều trị ung thư đầu cổ.

Tiêm hóa chất siêu chọn lọc bằng phương pháp Selsinger

Các loại ung thư có thể điều trị được tại Trung tâm của chúng tôi



Vui lòng liên hệ để biết thêm thông tin và chỉ dẫn

2

Đặt spacer

Liệu pháp proton với spacer cho bệnh nhân ung thư vùng bụng và vùng chậu

Chiếu xạ chùm proton liều cao vào vùng bụng hoặc vùng chậu có thể gây ra tác dụng phụ lên đường ruột xung quanh.

Để ngăn chặn điều này, chúng tôi thực hiện điều trị kết hợp phẫu thuật đặt đệm spacer trước khi điều trị bằng proton để tạo khoảng cách giữa các mô ung thư và mô bình thường



Phẫu thuật sau đặt spacer

3

Xạ trị lại

Xạ trị lại bằng chùm proton

Thông thường, nếu một khối u tái phát trong phạm vi chiếu xạ của liệu pháp xạ trị thì rất khó để chiếu xạ lại khối u do tổn thương các mô bình thường xung quanh khối u tăng. Hiện nay có thể chiếu xạ lại bằng cách tận dụng đặc tính độc đáo của liệu pháp proton được gọi là Bragg-peak.

Tập đoàn Bệnh viện Nam TOHOKU điều hành các bệnh viện ở Fukushima, Miyagi, Tokyo Kanagawa và Osaka.

Bệnh viện đa khoa Nam TOHOKU
(Thành phố Koriyama, tỉnh Fukushima)

Bệnh viện Nam TOHOKU Daini
(Thành phố Koriyama, tỉnh Fukushima)

Bệnh viện Nam TOHOKU Fukushima
(Thành phố Fukushima, tỉnh Fukushima)

Bệnh viện Nam TOHOKU
(Thành phố Iwanuma, tỉnh Miyagi)

Tokyo Clinic
(Phường Chiyoda, Tokyo)

Bệnh viện Đa khoa Tokyo
(Phường Nakano, Tokyo)

Bệnh viện Đa khoa Shin-Yurigaoka
(Thành phố Kawasaki, tỉnh Kanagawa)

Osaka Namba Clinic
(Thành phố Osaka, Osaka)

Cơ sở vật chất tại chỗ

Khách sạn Kizuna Garden

Trung tâm trị liệu Proton
Nam TOHOKU

Bệnh viện Nam
TOHOKU Daini

Bệnh viện Đa khoa
Nam TOHOKU

Trung tâm nghiên cứu BNCT
Nam TOHOKU

Khách sạn Kizuna Garden

Phòng khám đa khoa Nam TOHOKU

Phòng khám nhân khoa Nam TOHOKU

Trung tâm Nghiên cứu Cyclotron và Tim hiệu
thuốc Nam TOHOKU

Park

Tòa nhà Hành chính

Quốc lộ 288
(Đường 4 cũ)



Kizuna Garden là cơ sở lưu trú dành cho bệnh nhân và gia đình.

Giá phòng đơn 1 đêm không bao gồm ăn
5.500Yên (đã bao gồm thuế)

*Giá có thể thay đổi

Hướng dẫn di chuyển

Shinkansen

Tokyo ↔ Koriyama (1 tiếng 30 phút)

Sendai ↔ Koriyama (40 phút)

*Tàu từ Sân bay Narita đến Ga Tokyo
(1 tiếng)

*Tàu từ Sân bay Haneda đến Ga
Tokyo (40 phút)

Ô tô

• 60 phút từ Sân bay Fukushima

• 2 tiếng từ Sân bay Sendai

• 2 tiếng 20 phút từ Sân bay Niigata

• 3 tiếng 30 phút từ Sân bay Haneda

• 3 tiếng 40 phút từ Sân bay Narita



Video 360 độ về
Kizuna Garden

Để biết thêm
thông tin



Viện Nghiên cứu Khoa học thần kinh Nam TOHOKU
Trung tâm Trị liệu Proton Nam TOHOKU

Thông tin liên hệ:

TEL:024-934-5385

(10:00~16:00 trừ Chủ nhật và ngày lễ)

7-172 Yatsuyamada, Thành phố

Koriyama, tỉnh Fukushima 963-8052

NHẬT BẢN.

Vui lòng truy cập trang web

